

ARACNE

აბრეშუთან დაკავშირებული ხელოვნებისა და კულტურული მემკვიდრეობის როლის დაცვა ეროვნულ და ევროპულ დონეზე



Funded by the European Union

ეს პროექტი დაფინანსებულია ევროკავშირის ჰორიზონტი ევროპის კვლევისა და ინოვაციების პროგრამით No 101095188 საგრანტო ხელშეკრულების ფარგლებში.

ArcGIS-ის მომხმარებლის გზამკვლევი
საგანმანათლებლო პროექტი - კულტურული მემკვიდრეობის ბილიკი

ვერსია 1.0

თარიღი: 18/03/2024
ავტორი: Dr. Diana Mantegazza

პასუხისმგებლობის უარყოფა

დაფინანსებულია ევროკავშირის მიერ. თუმცა გამოთქმული შეხედულებები და მოსაზრებები ეკუთვნის მხოლოდ ავტორ(ებ)ს და აუცილებლად არ ასახავს ევროკავშირის ან ევროპის კვლევის აღმასრულებელი სააგენტოს (REA) შეხედულებებს. არც ევროკავშირი და არც მიმღები ორგანო არ შეიძლება იყოს პასუხისმგებელი მათზე.

აბსტრაქტი

ეს არის აპლიკაცია ArcGIS Online-ის გამოყენების მოკლე გზამკვლევი პროექტი ARACNE-ს საგანმანათლებლო აქტივობებისთვის. აპლიკაცია გამოიყენება მოსაწავლეების მიერ გეოლოკაციაზე დაფუძნებული რუკის შესაქმნელად კულტურული მემკვიდრეობის საგანმანათლებლო ბილიკის ფარგლებში მას შემდეგ, რაც სავლე კვლევის ფაზაში შეგროვდება მასალები და წყაროები.

სარჩევი

1. შესავალი.....	3
2. ანგარიში	3
2.1 ორგანიზაციები	4
2.2 ArcGIS for Schools Bundle	4
3. შესვლა.....	4
4. ორგანიზაცია CREA-AA	5
4.1 ჯგუფები	6
5. რუკის ნახვა-რედაქტირება	7
5.1 რუკის შექმნა	8
5.2 რუკის შენახვა	8
5.2.1 სანიშნები	10
5.3 ჩანახატის ფენა (Layer Sketch).....	10
5.4 ჩანახატის ფენის დამატება.....	11
5.5 ჩანახატის ფენაზე სიმბოლოს (feature) დამატება.....	12
5.5.1 შტამპების დამატება რუკაზე	13
5.5.2 მისამართის ან ადგილის ძიება.....	15
5.6 სიმბოლოსთვის მხტუნავი ფანჯრის დამატება	16
5.6.1 ტექსტის დამატება.....	17
5.6.2 ფოტოს დამატება	17
6. გაზიარება.....	18
6.1 რუკის გაზიარება ორგანიზაციასთან და ჯგუფთან.....	18
6.2 ფენების გაზიარება.....	19

1. შესავალი

აპლიკაცია ArcGIS Online შეირჩა პროექტი ARACNE-ს ფარგლებში დაგეგმილი საგანმანათლებლო აქტივობებისთვის ახალი “ევროპული აბრეშუმის გზის” გეოლოკაციაზე დაფუძნებული რუკის შესაქმნელად, რამდენდაც ისტორიული და კულტურული კონტენტისთვის მისი გამოყენება ძალიან იოლია და მრავალფეროვან გადაწყვეტებს გვთავაზობს. აპლიკაციის გამოყენება პლანშეტებზე და სმარტფონებზეც შეიძლება (თუმცა, ეს უკანასკნელი ნაკლებად რეკომენდებულია ეკრანის მცირე ზომის გამო). არ არის საჭირო რაიმე პროგრამის დაინსტალირება. აქედან გამომდინარე, ნებისმიერ მოსწავლეს ეძლევა საშუალება სახლიდან ჩაერთოს ამ აქტივობაში საკუთარი გაჯეტის გამოყენებით.

2. ანგარიში

ArcGIS Online-ის გამოსაყენებლად საჭიროა ანგარიშის შექმნა. არსებობს ორი სახის ანგარიში:

- **ArcGIS საჯარო ანგარიში:** ეს არის უფასო ანგარიში, რომელიც აპლიკაციის შეზღუდული გამოყენების საშუალებას იძლევა. მას ვერ გამოიყენებთ სხვა ანგარიშებთან დასაკავშირებლად, რათა საერთო რუკა შეიქმნას. მისი გამოყენება შეუძლიათ მასწავლებლებს ან მოსწავლეებს ინდივიდუალური პროექტებისა და სავარჯიშოებისთვის. ArcGIS-ის საჯარო ანგარიშის შექმნა შესაძლებელია ArcGIS-ის მონაცემებით (ელ-ფოსტა და პაროლი) ან სოციალური მედიის მონაცემებით (მაგ. ფეისბუქი და გუგლი). საჯარო ანგარიში შეიძლება ორგანიზაციულადაც გადაკეთდეს თუ ლიცენზიის მქონე ორგანიზაციის მიერ ხდება მოწვევა. როცა საჯარო ანგარიში ხდება ორგანიზაციული, მომხმარებლის ყველა კონტენტი ორგანიზაციასთან ხვდება.
- **ArcGIS-ის ორგანიზაციული ანგარიში:** ეს არის ლიცენზირებული ორგანიზაციული ანგარიში, რომელიც იძლევა გაზიარებისა და ორგანიზაციის წევრების ურთიერთთანამშრომლობის, ჯგუფების შექმნისა და ნამუშევრის შენახვის საშუალებას. მისი გამოყენებით ასევე შეიძლება სხვა ორგანიზაციებთან თანამშრომლობა და სხვა მრავალი სერვისით სარგებლობა. მაგალითისთვის, ის ArcGIS-ის ისეთი ფუნქციების გამოყენების საშუალებას იძლევა, როგორცაა ArcGIS Dashboard (ნავიგაცია რუკის დამთვალეობისთვის) და ArcGIS StoryMap (მონიშნული წერტილების შესახებ პრეზენტაციებისა და ისტორიების განთავსებისთვის), რაც არსებითია პროექტის საგანმანათლებლო აქტივობებისთვის.

ანგარიშების ტიპებსა და უფასო ანგარიშის შეზღუდვებზე დამატებით იხილეთ [აქ](#).

საჯარო ანგარიშის გამოწერის ინსტრუქციები იხილეთ [აქ](#).

2.1 ორგანიზაციები

ArcGIS-ის გამოწერით იქმნება ორგანიზაცია, რომელიც ARACNE-ს შემთხვევაში არის [CREA-AA - Centro di Ricerca Agricoltura e Ambiente](#). ორგანიზაციას შეუძლია ყველა გეოგრაფიული კონტენტის მართვა ონლაინ, Esri-ს მიერ დაცულ სივცეში (Esri არის ArcGIS-ის შემქმნელი). ორგანიზაციის წევრებს შეუძლიათ რუკების, აპლიკაციებისა და სხვა კონტენტის შექმნა და გაზიარება, მონაცემების გაცნობა და გამოქვეყნება.

კულტურული მემკვიდრეობის ბილიკის აქტივობებისთვის საჭიროა კლასის სამუშაო ანგარიში დაემატოს [CREA-AA - Centro di Ricerca Agricoltura e Ambiente](#) ორგანიზაციას, რადგანაც ის არის საგანმანათლებლო აქტივობის კოორდინატორი. მომხმარებელი ArcGIS ორგანიზაციის წევრი მას შემდეგ ხდება, რაც მას ადმინისტრატორი დაამატებს ან ის თავად დათანხმდება ორგანიზაციის მიერ გამოგზავნილ მოწვევაზე.

ამგვარად, საჭირო იქნება მომხმარებლის სახელის ან ელ-ფოსტის მისამართის (რომელიც გამოწერისას იქნება გამოყენებული) გაგზავნა ამ ელექტრონულ ფოსტაზე: education@aracneproject.eu და ამის შემდეგ ადმინისტრატორი დაამატებს მომხმარებელს.

თუ საჯარო ანგარიშს ჰყავს გამომწერები, საჭიროა მისი გადაკეთება ორგანიზაციულ ანგარიშად ლიცენზიის შექმნის გზით.

2.2 ArcGIS for Schools Bundle

მასწავლებლებს შეუძლიათ მოითხოვონ უფასო ArcGIS for Schools Bundle, რომელიც შეიცავს ანგარიშებს ყველა მასწავლებლისა და მოსწავლისთვის. ეს ანგარიშები იძლევა დაცულ წვდომას რუკის შესაქმნელ პროგრამაზე, აპლიკაციებსა და მონაცემებზე და ისინი იმუშავებს 2025 წლის ივლისამდე. მოთხოვნის გაგზავნა შესაძლებელია ამ [ბმულზე](#) (დარწმუნდით რომ ერგებით ყველა მოთხოვნას).

მას შემდეგ რაც სკოლასთან არსებული ორგანიზაცია შეიქმნება, ანგარიშები, ჯგუფები და თავად ორგანიზაცია შეიძლება ეთანამშრომლოს სხვა ორგანიზაციებს საერთო რუკის შესაქმნელად.

3. შესვლა

ArcGIS Online-ზე შესვლა შესაძლებელია ვებსაიტიდან <https://www.arcgis.com/> ან ორგანიზაციის გვერდიდან <https://crea-aracne.maps.arcgis.com/home/index.html> შესაბამის ადგილას მონაცემების შეყვანით.

ArcGIS Online-ის მომხმარებლის გზამკვლევი



შენიშვნა: შეიყვანეთ მომხმარებლის სახელი და არა რეგისტრაციის ელ-ფოსტა.

სურათი 1 - შესვლის ფორმა

4. ორგანიზაცია CREA-AA

შესვლის შემდეგ თქვენ გექნებათ წვდომა ორგანიზაცია CREA-AA-ს საწყის გვერდთან.



ზედა მენიუ შეიცავს სხვადასხვა კონტენტს:

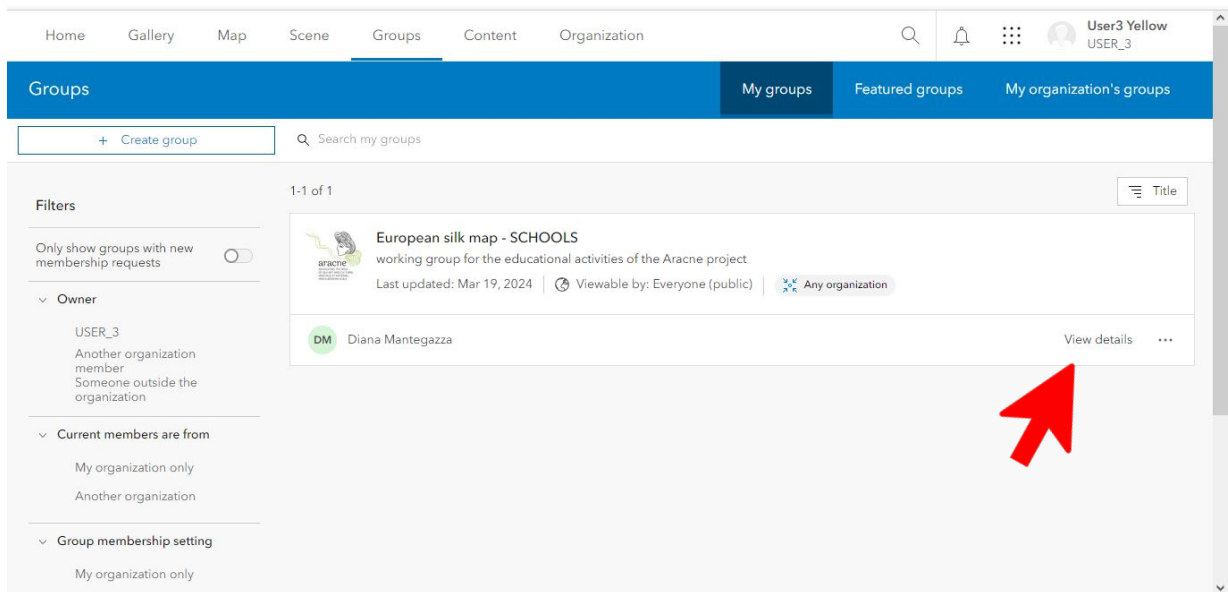
პროექტი: ARACNE - აბრეშუმის ხელოვნებისა და კულტურული მემკვიდრეობის როლის დაცვა ეროვნულ და ევროპულ დონეზე

მისაწოდებელი შედეგის #: D1.1
გამოშვების თარიღი: 20/05/2023
საგრანტო ხელშეკრ. #: 101095188

- Gallery: მოიცავს წევრების მიერ შექმნილ და ორგანიზაციისთვის გაზიარებულ ყველა მედიას.
- Map: რუკის გახსნა და მასზე მუშაობა (ახალი რუკის შექმნა ან არსებულის გახსნა).
- Scene: საგანმანათლებლო პროგრამისთვის არასაჭირო ინსტრუმენტი, არ გამოიყენოთ.
- Groups: მოიცავს ორგანიზაციაში არსებულ სამუშაო ჯგუფებს, მათ შორის European Silk Map - SCHOOLS ჯგუფს საგანმანათლებლო პროექტის აქტივობების გასაზიარებლად.
- Content: მიმდინარე ანგარიშით შექმნილი ყველა კონტენტის ნახვა და მართვა.
- მნიშვნელოვანია კონტენტის გაზიარება ორგანიზაციასა და სამუშაო ჯგუფთან, რათა სხვა მომხმარებლებმა ნახონ და გამოიყენონ ისინი.
- Organization: ორგანიზაციის წევრებისა და მათი როლების ნახვა.

4.1 ჯგუფები

სამუშაო ჯგუფები წევრებს შორის რუკებისა და ფენების (layers) გაზიარების საშუალებას იძლევა.

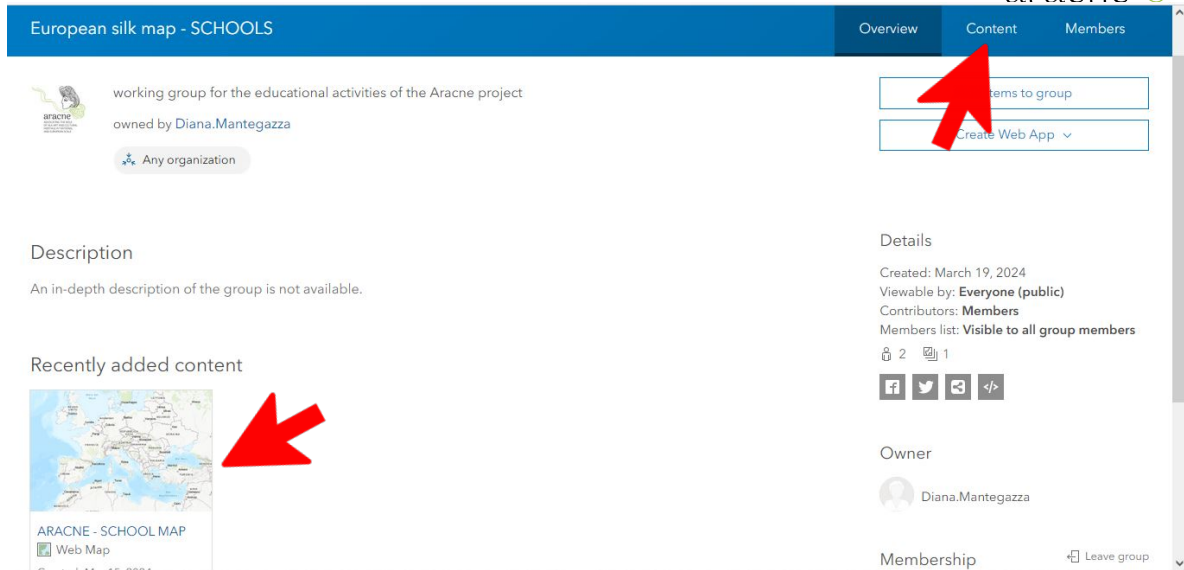


ამ ადგილას იქნება ყველა სამუშაო ჯგუფის ჩამონათვალი. *The European Silk Map - SCHOOLS* ჯგუფი არის პროექტი Aracne-ს საგანმანათლებლო აქტივობების სამუშაო ჯგუფი.

დააჭირეთ *View details* ჯგუფის კონტენტის გასახსნელად.

პროექტი: **ARACNE** - აბრეშუმის ხელოვნებისა და კულტურული მემკვიდრეობის როლის დაცვა ეროვნულ და ევროპულ დონეზე

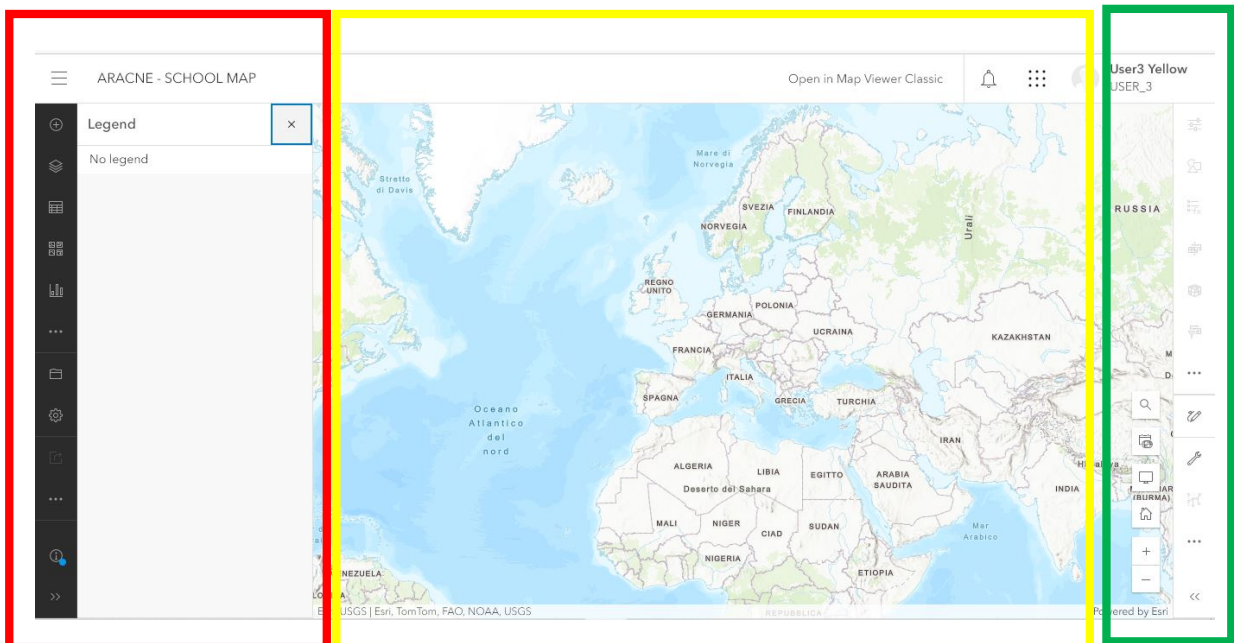
მისაწოდებელი შედეგის #: D1.1
გამოშვების თარიღი: 20/05/2023
საგრანტო ხელშეკრ. #: 101095188



ამ ჯგუფში დამუშავების სტადიაში მყოფი ყველა რუკის ნახვა შესაძლებელი. თუ რუკა არ ჩანს ბოლო კონტენტის სექციაში, მისი პოვნა შესაძლებელია მარჯვენა ზედა კუთხეში მენიუში კონტენტზე დაჭერით.

5. რუკის ნახვა-რედაქტირება

რუკა ავტომატურად იხსნება map viewer-ის მიერ, რომელიც 3 სივრცისგან შედგება:



პროექტი: ARACNE - აბრეშუმის ხელოვნებისა და კულტურული მემკვიდრეობის როლის დაცვა ეროვნულ და ევროპულ დონეზე

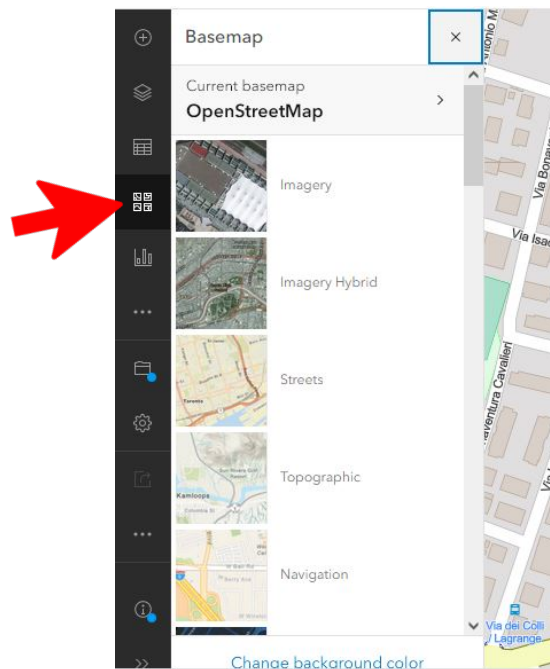
მისაწოდებელი შედეგის #: D1.1
გამოშვების თარიღი: 20/05/2023
საგრანტო ხელშეკრ. #: 101095188

- **წითელი სივრცე:** შეიცავს ინსტრუმენტების ბარს ფენების (წერტილების) დასამატებლად, საბაზისო რუკის გასაკეთებლად, რუკაზე ელემენტების დასამატებლად და შესანახად.
- **ყვითელი სივრცე:** შეიცავს რუკას, რომელზეც უნდა მოხდეს წერტილების გეოლოკაცია.
- **მწვანე სივრცე:** შეიცავს ინსტრუმენტებს რუკაზე ნავიგაციისთვის (მისამართის სამებნელი ინსტრუმენტი, მთელ ეკრანზე ხედვა და სხვ.) და ინსტრუმენტებს რუკაზე დამატებული ელემენტების რედაქტირებისთვის.

5.1 რუკის შექმნა

ახალი რუკის შესაქმნელად უბრალოდ გახსენით *Map* ზედა მენიუდან.

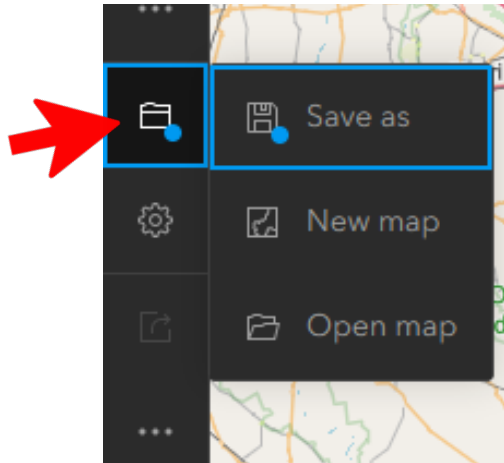
დააყენეთ გეოლოკაციის მოსაძიებლად ყველაზე მოხერხებული საბაზისო რუკა. გახსენით საბაზისო რუკის ინსტრუმენტების ჩამოსაშლელი მენიუ და შეარჩიეთ სასურველი რუკა.



5.2 რუკის შენახვა

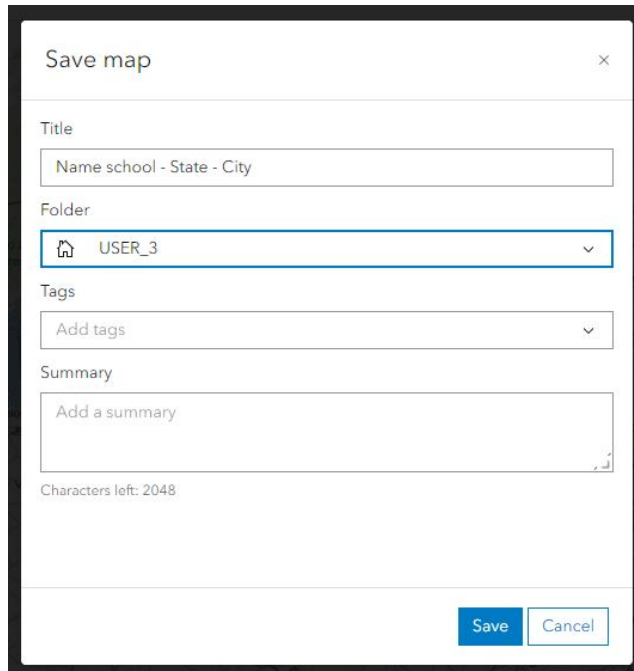
პარამეტრების შესანახად დააჭირეთ *Save*-ს.

პირველი შენახვისას მოგიწევთ სახელის შეყვანა, რომელიც იქნება რუკის სახელის შესაბამისი.



შეიყვანეთ მოთხოვნილი ინფორმაცია შენახვის ფორმაში. რუკას სახელი დაარქვით ამ პრინციპით: სკოლის სახელი - ქვეყანა - ქალაქი.

რუკა ავტომატურად განთავსდება მომხმარებლის პირად საქაღალდეში (ამგვარად, ის არ გამოჩნდება ორგანიზაციის წევრებთან და სამუშაო ჯგუფებთან).



Save map

Title
Name school - State - City

Folder
USER_3

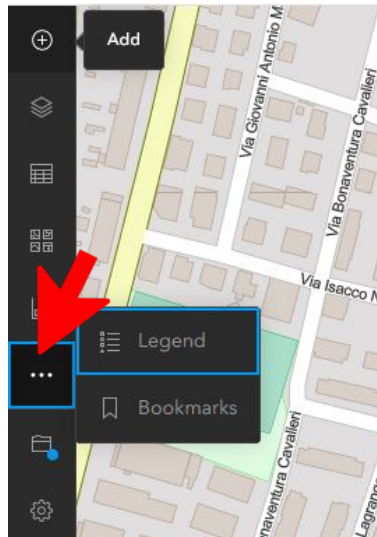
Tags
Add tags

Summary
Add a summary
Characters left: 2048

Save Cancel

5.2.1 სანიშნები

სანიშნები გამოიყენება კონკრეტული სამუშაო მონახაზის შესანახად. მოსწავლეთა თითოეულ ჯგუფს შეუძლია შექმნას სანიშნე მათი სამუშაო ლოკაციის გეოგრაფიული მდებარეობის უფრო მარტივად მოსაძებნად.



დაჭირეთ წერტილოვან მენიუს Bookmarks ინსტრუმენტის საპოვნელად და გახსენით ის.

რუკაზე იპოვეთ სასურველი ადგილი და მოახლოვეთ სასურველ მასშტაბზე. შეიყვანეთ სანიშნის სახელი (მოსწავლეთა ჯგუფი ან სამუშაო თემატიკა) და დაადასტურეთ. სანიშნის რედაქტირება ნებისმიერ დროს შეიძლება.

5.3 ჩანახატის ფენა (Layer Sketch)

Map Viewer-ში თქვენ შეგიძლიათ შექმნათ ჩანახატის ფენა (Sketch layer). ჩანახატის ფენა არის კონტეინერი, რომელშიც შესაძლებელია ერთი ან მეტი წერტილის გეოლოკაცია რუკაზე მათი ხელით დახატვის გზით. ჩანახატის ფენის შექმნისას შეგიძლიათ მას დაუმატოთ რაიმე სიმბოლო რუკაზე გამოსაჩენად. ასევე შესაძლებელია აღწერითი ინფორმაციის დამატება, რომელიც გამოჩნდება მხტუნავ ფანჯარაში (pop-up) ამ სიმბოლოზე დაკლიკებისას.


ჩანახატის ფენაში არსებული სიმბოლოები რუკასთან ერთად შეინახება და მხოლოდ რუკის ავტორს შეეძლება მისი მოდიფიცირება და შენახვა.

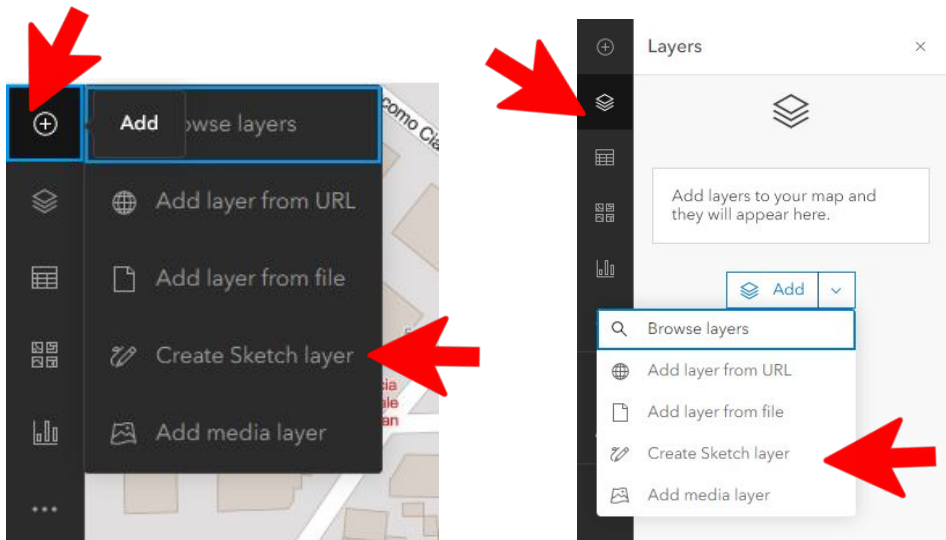
არსებობს ჩანახატის ინსტრუმენტების 6 სახეობა რუკაზე სიმბოლოს დასამატებლად: შტამპი (Stamp), ხაზი, პოლიგონი, ოთხკუთხედი, წრე, ტექსტი.

ამომწურავი ტუტორიალი იხილეთ [აქ](#):

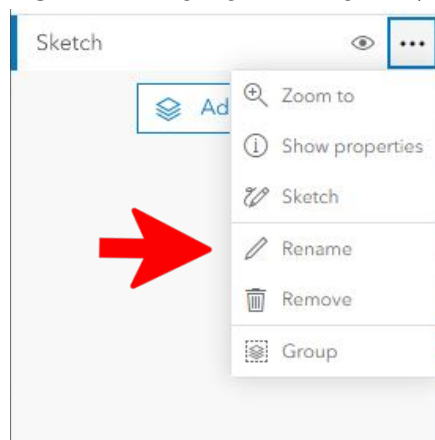
5.4 ჩანახატის ფენის დამატება

რუკაზე ჩანახატის ფენის დასამატებლად დააჭირეთ Add (+) Contents ინსტრუმენტების ბარში და აირჩიეთ Create Sketch layer .

Sketch ფანჯრის გახსნა ასევე შეგიძლიათ Layer -ზე დაკლიკებით Contents ინსტრუმენტების ბარში (მუქი ფერის, მარცხნივ). აირჩიეთ Sketch layer ან დააჭირეთ Options *** და აირჩიეთ Sketch.

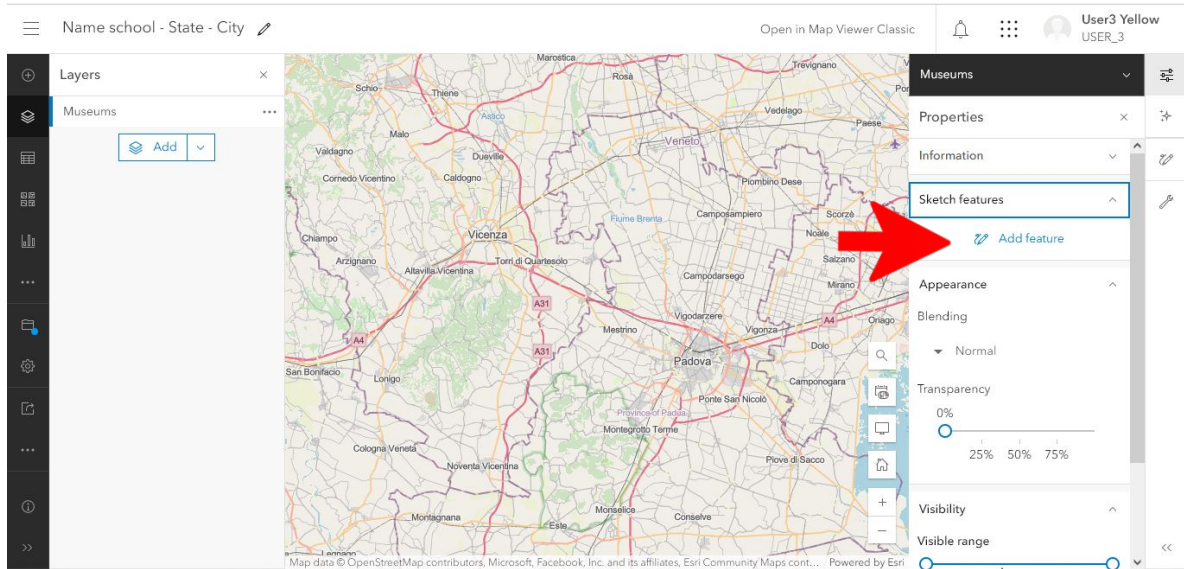


როდესაც ჩანახატი (Sketch) დაემატება, ის გამოჩნდება ფენების (layers) სიაში. მოსახერხებელია ფენის სახელდება დასამატებელი ლოკაციების კატეგორიის მიხედვით (მაგ.: ისტორია, ტოპონიმის, კომპანიები და სხვ.)

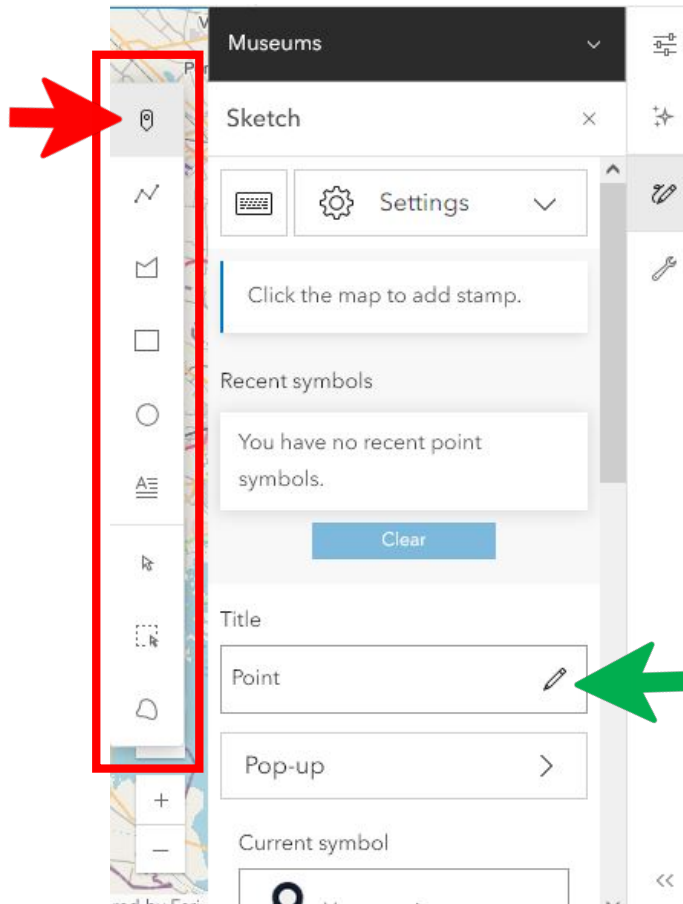



5.5 ჩანახატის ფენაზე სიმბოლოს (feature) დამატება

ჩანახატის ფენაზე სიმბოლოს დასამატებლად უნდა ეწვიოთ properties პანელს ეკრანის მარჯვენა მხარეს.



ინსტრუმენტები გააქტიურდება და სხვადასხვა ფორმის დახატვის გზით რუკაზე წერტილის ადგილმდებარეობის განსაზღვრის საშუალებას მოგცემთ. საგანმანათლებლო აქტივობებისთვის ყველაზე ხშირად გამოყენებადი ინსტრუმენტია პირველი - შტამპი (*Stamp*), რომელიც რუკაზე სიმბოლოს (icon) ჩასმის საშუალებას იძლევა.



ჩანახატის სიმბოლოსთვის (Sketch feature) სათაურის დასარქმევად დააჭირეთ **Edit**  -ს და ჩაწერეთ სათაური ტექსტის კუბში (მწვანე ისარი სურათზე). სიმბოლოს სათაური მხოლოდ ჩანახატის ფენის (Sketch layer) **properties** პანელში ჩანს (მარჯვნივ).

5.5.1 შტამპების დამატება რუკაზე

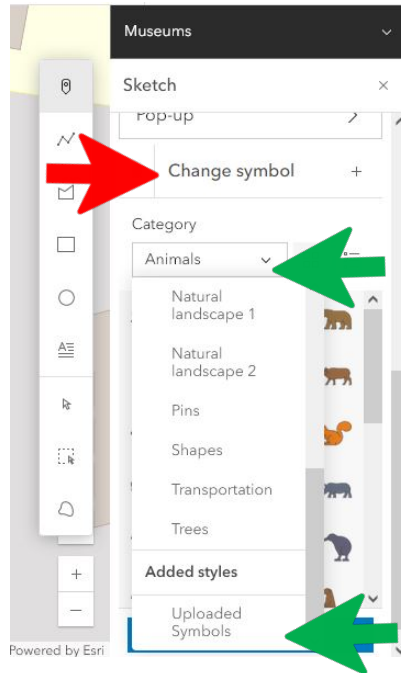
ინტერესის წერტილების გამოსახატავად შესაძლებელია რუკაზე სიმბოლოს გამოყენება. მაგალითად, შეგიძლიათ გამოიყენოთ კონკრეტული სიმბოლოები (icons) მუზეუმების, სკოლების, აბრეშუმსაქსოვი საწარმოების ან კომპანიების გამოსახატად.

ArcGIS გთავაზობთ სიმბოლოების ფართო არჩევანს.

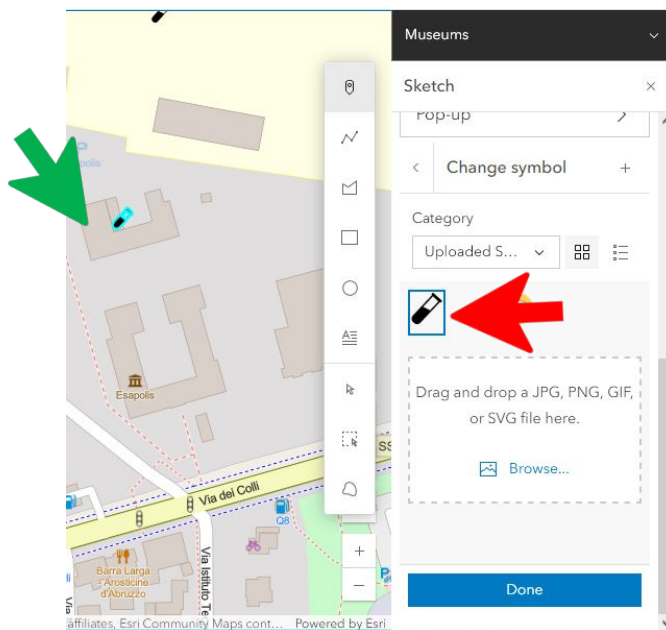
ARACNE პროექტისთვის ხელმისაწვდომი იქნება სიმბოლოების ნაკრები და წერტილების დასაჯგუფებელი კატეგორიების სია. თითოეული სიმბოლოსთვის

და კატეგორიისთვის ზომები, ფერები, და სხვა საჭირო პარამეტრები მითითებული იქნება რუკის განლაგების სპეციალურ გზამკვლევაში.

სიმბოლოს შესაქმნელად properties პანელში, სიმბოლოს სექციაში აირჩიეთ ვექტორი (წითელი ისარი), შემდეგ აირჩიეთ ატვირთული სიმბოლოები და ატვირთეთ სიმბოლოს ვექტორული ფაილი .SVG (მწვანე ისარი).

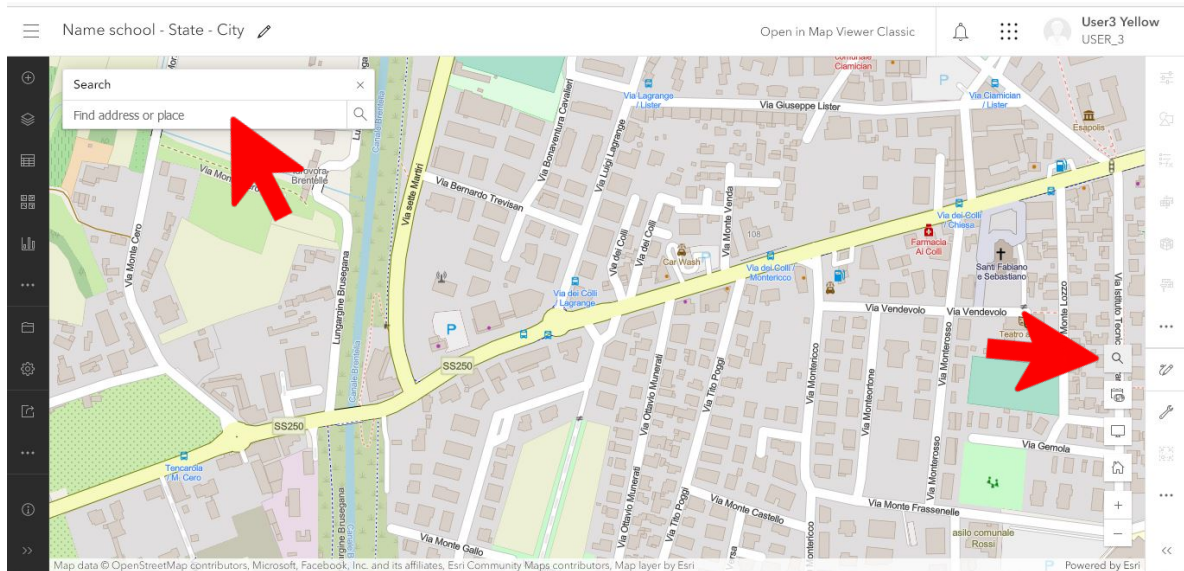


როცა სიმბოლოები აიტვირთება აირჩიეთ სასურველი და დასვით ის რუკაზე ერთი მარტივი დაკლიკებით.

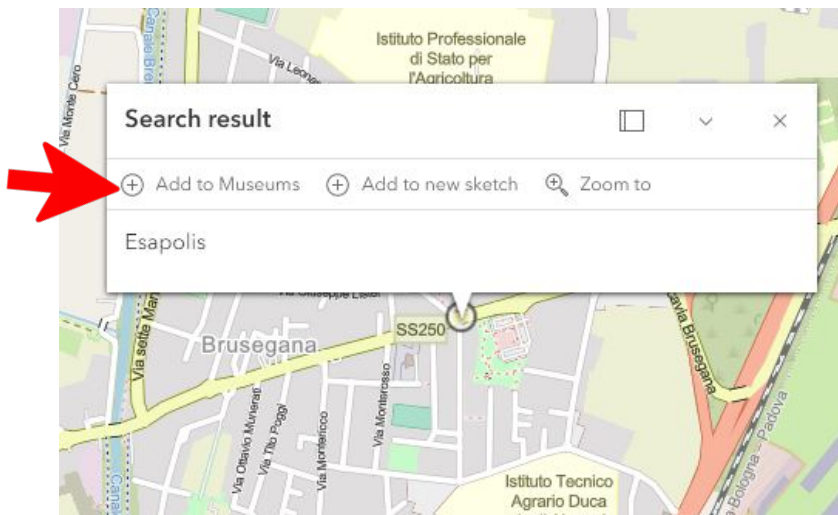


5.5.2 მისამართის ან ადგილის მიხედვით

მისამართის ან ადგილის საპოვნებლად შეგიძლიათ გამოიყენოთ ქვედა მარჯვენა მხარეს არსებული ინსტრუმენტი და ზედა მარცხენა კუთხეში არსებულ გრაფაში მიყვანოთ მონაცემები.



როცა სასურველ ადგილს იპოვით, შეგიძლიათ ის დაამატოთ უკვე არსებულ ჩანახატის ფენას (Sketch layer) ან შექმნათ ახალი ფენა.



5.6 სიმბოლოსთვის მბტუნავი ფანჯრის დამატება

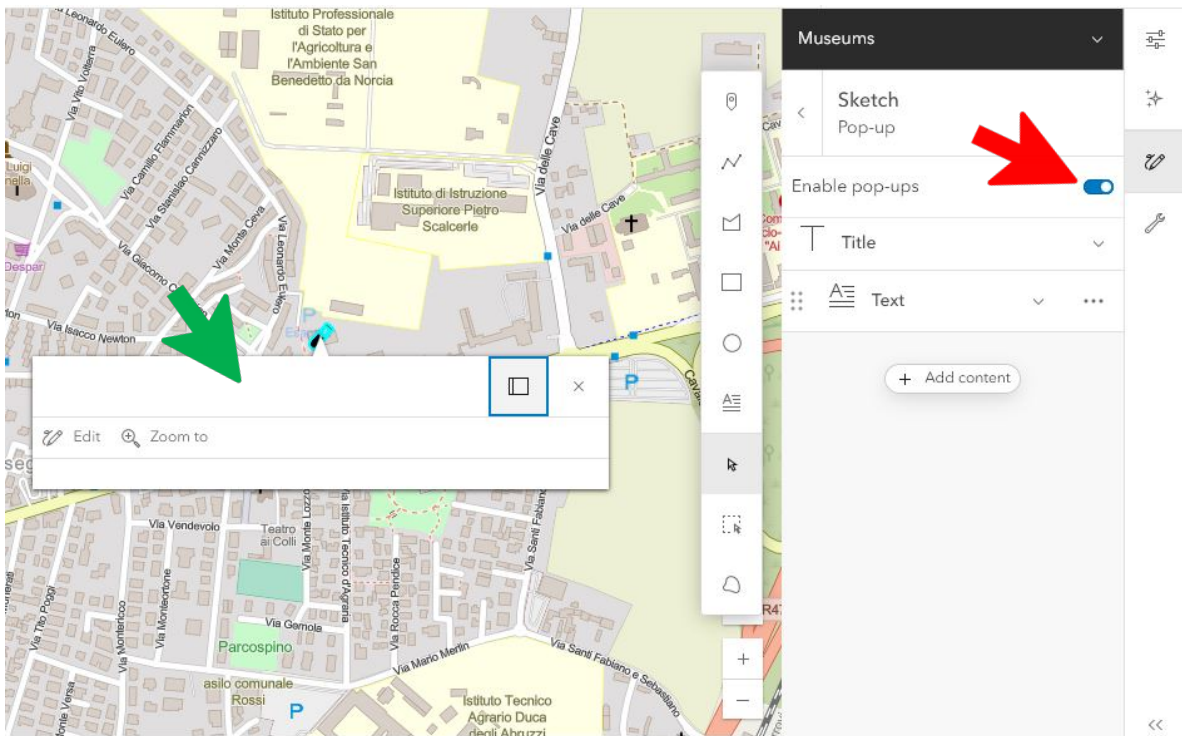
რუკაზე წერტილის დახატვის შემდეგ დროა შევქნათ მისი მბტუნავი ფანჯარა (pop-up), რომლის საშუალებითაც იხსნება პატარა ფანჯარა იმ ინფორმაციისა და მედიის ჩასასმელად, რომელიც იდენტიფიცირებული ლოკაციის სავსელე კვლევისას შეგროვდა.

აირჩიეთ სიმბოლო რუკაზე რომელიმე მეთოდით:

- Sketch პანელში აირჩიეთ **Select** და სააჭირეთ სიმბოლოს რუკაზე.
- **Properties** პანელში აირჩიეთ **Edit** იმ სიმბოლოს გამოსახულების გვერდით, რომლის რედაქტირებაც გსურთ.

სიმბოლო არჩეულია რუკაზე.

Sketch პანელში აირჩიეთ *Pop-up* და ჩართეთ *Enable pop-up* გასაწევი ღილაკი.



გააფართოვეთ სათაურის სექცია და აკრიფეთ სახელი ტექსტის გრაფაში, რომელიც გამოსახავს გეოლოკაციით მონიშნულ ადგილს.

შეგიძლიათ ორი სახის კონტენტის დამატება:

- ტექსტი
- სურათი


პროექტი: **ARACNE** - აბრეშუმის ხელოვნებისა და კულტურული მემკვიდრეობის როლის დაცვა ეროვნულ და ევროპულ დონეზე

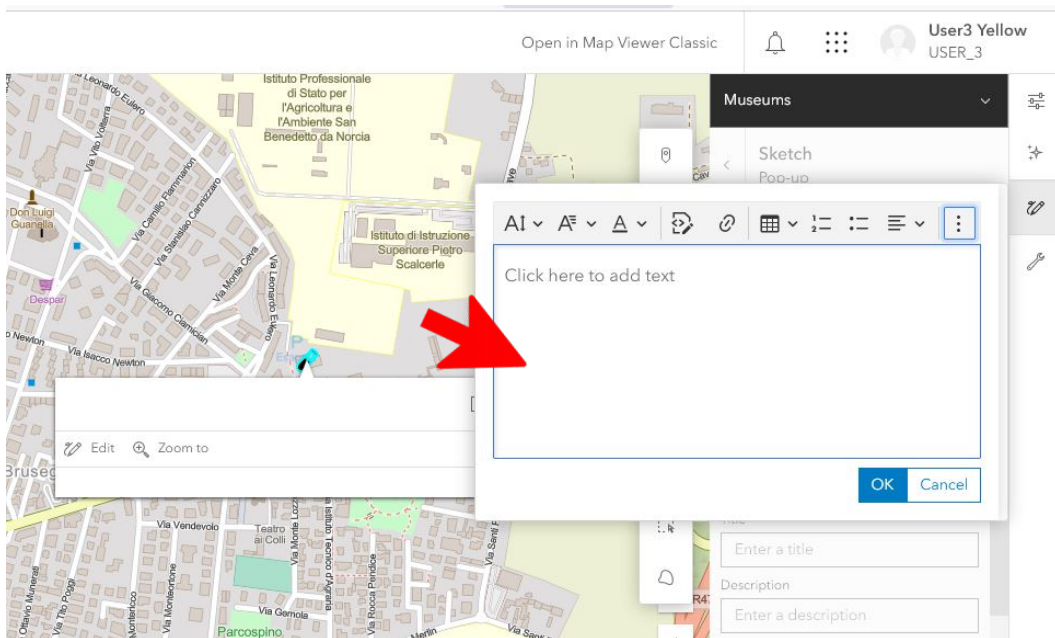
მისაწოდებელი შედეგის #: D1.1
გამოშვების თარიღი: 20/05/2023
საგრანტო ხელშეკრ. #: 101095188

ვიდეოს პირდაპირ ჩასმა შესაძლებელი არ არის. მოგიწევთ დაამატოთ ვიდეოს თავ-ფოტო და მიუთითოთ ARACNE-ს YouTube არხზე ატვირთული ვიდეოს ბმული.

დააჭირეთ Options *** -ს ელემენტის წასაშლელად ან დუბლიკატის გასაკეთებლად.

5.6.1 ტექსტის დამატება

დააჭირეთ მზა Text ელემენტს  და აკრიფეთ სიმბოლოს შესახებ დამატებითი ინფორმაცია ტექსტის კუბში. შეგიძლიათ ტექსტის ფორმატირება და ჰიპერლინკის ჩასმა. ფორმატირების ინსტრუქციები მოცემული იქნება რუკის განლაგების სპეციალურ გზამკვლევში.



უფრო მეტის მცოდნე მომხმარებლებს შეუძლიათ HTML პროგრამირების ინსტრუმენტის გამოყენებაც.

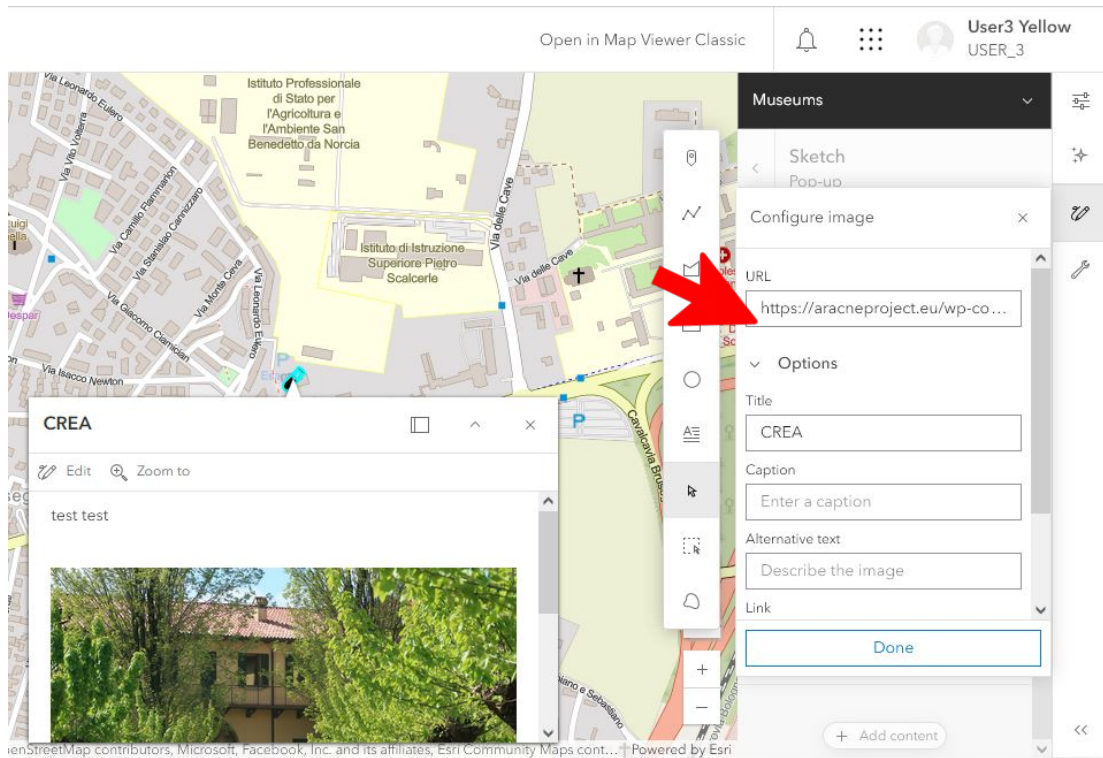
5.6.2 ფოტოს დამატება

მხტუნავ ფანჯარაში ფოტოს დასამატებლად სურათი უნდა არსებობდეს ონლაინ, ანუ მანამდე უნდა აიტვირთოს ონლაინ გალერეაში (იხ. ტუტორიალი *სურათის დამატება გალერეაში*), რადგან აუცილებლად უნდა ჰქონდეს URL.

პროექტი: ARACNE - აბრეშუმის ხელოვნებისა და კულტურული მემკვიდრეობის როლის დაცვა ეროვნულ და ევროპულ დონეზე

მისაწოდებელი შედეგის #: D1.1
გამოშვების თარიღი: 20/05/2023
საგრანტო ხელშეკრ. #: 101095188

ველში ჩასვით სურათის URL და შეავსეთ სხვა ინფორმაციით. შესაძლებელია URL-ის მიბმა ფოტოზე (მაგ. YouTube-ის ვიდეოს URL-ის).



6. გაზიარება

შესრულებული სამუშაოს გაზიარება აუცილებელია იმისათვის, რომ საგანმანათლებლო პროექტში ჩართული ყველა სკოლის რუკა გაერთიანდეს ერთ დიდ ევროპულ აბრეშუმის გზად.

6.1 რუკის გაზიარება ორგანიზაციასთან და ჯგუფთან

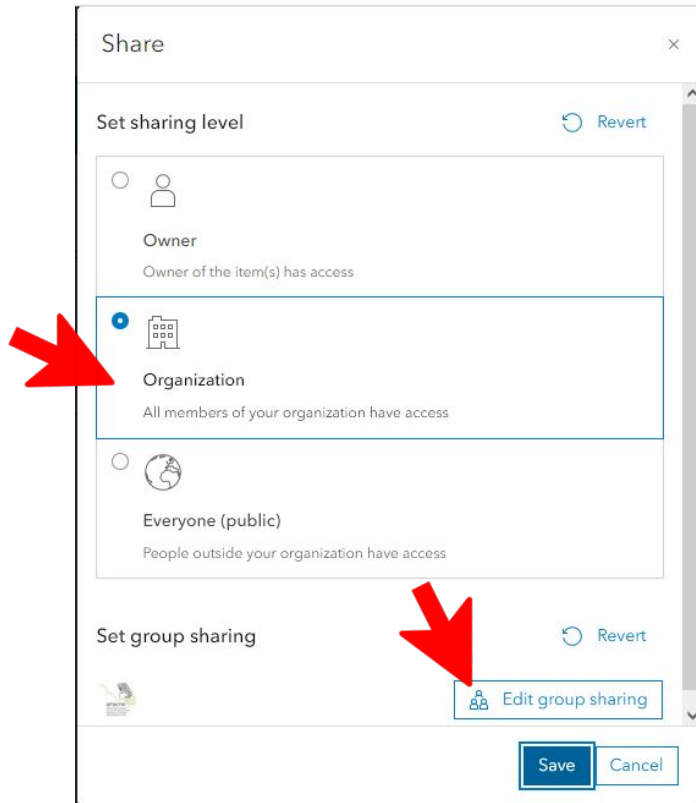
ორგანიზაციისთვის და სამუშაო ჯგუფისთვის რუკის გასაზიარებლად დაბრუნდით საწყის გვერდზე. აირჩიეთ *Content* ზედა მენიუდან. როგორც ზოგად მიმოხილვაშია აღნიშნული (4. ორგანიზაცია CREA-AA), აქ იპოვით მომხმარებლის მიერ შექმნილი კონტენტის სიას.

აირჩიეთ რუკა, რომლის გაზიარებაც გსურთ და შესაბამისი *share* კუბი.


გაუზიარეთ ორგანიზაციას და დაამატეთ *European silk map – SCHOOLS group*.

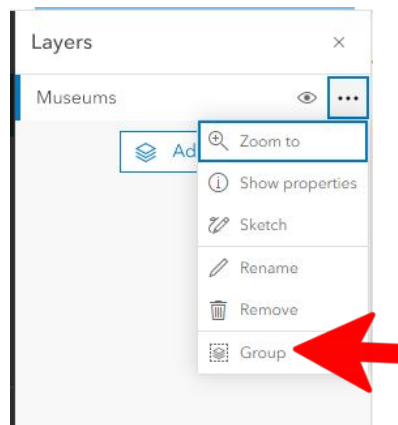
პროექტი: ARACNE - აბრეშუმის ხელოვნებისა და კულტურული მემკვიდრეობის როლის დაცვა ეროვნულ და ევროპულ დონეზე

მისაწოდებელი შედეგის #: D1.1
გამოშვების თარიღი: 20/05/2023
საგრანტო ხელშეკრ. #: 101095188

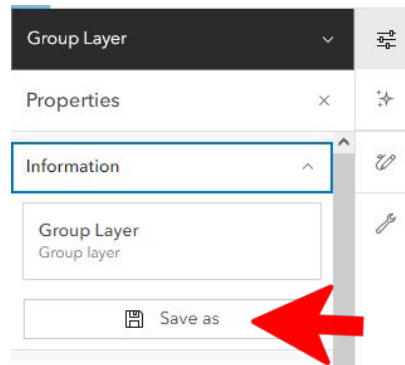


6.2 ფენების გაზიარება

რუკის დასრულების შემდეგ ფენების გასაზიარებლად ისინი უნდა დაჯგუფდეს. ჯგუფის შესაქმნელად გახსენით ფენების სია Contents ბარში (მუქი ფერის, მარცხნივ) Layer  -ზე დაჭერით. აირჩიეთ ჩანახატის ფენა (Sketch layer) და დააჭირეთ სამწერტილის მენიუს სიმბოლოს *** არჩეული ფენის გვერდით. შემდეგ აირჩიეთ ჯგუფი.

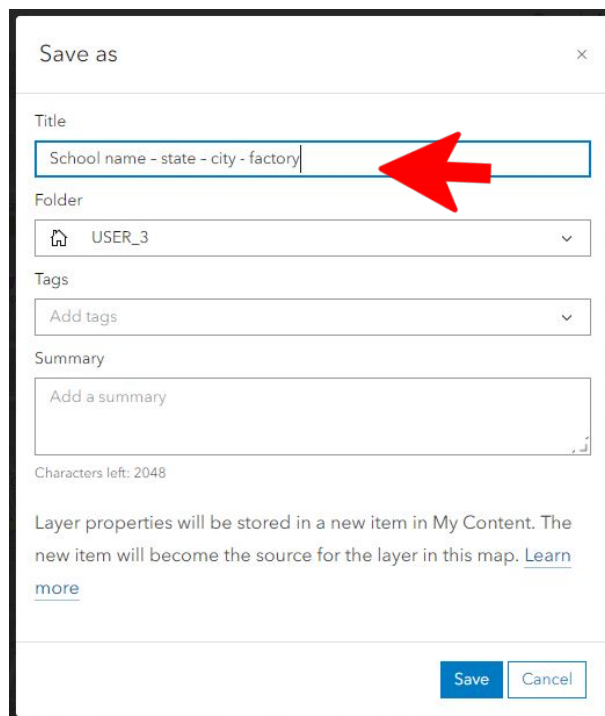


მარჯვნივ გაიხსნება ჯგუფის options პანელი. აირჩიეთ *Information* და შეინახეთ ფენების ჯგუფი.



შეუცვალეთ სახელი ფენების ჯგუფს იმავე პრინციპის გამოყენებით, როგორც რუკის სახელი შეარჩიეთ:

სკოლის სახელი - ქვეყანა - ქალაქი - კატეგორია.



გაუზიარეთ ორგანიზაციას და სამუშაო ჯგუფს ისე, როგორც ეს რუკის შემთხვევაში მოხდა 6.1 სექციაში.